

Casa adosada en gran canal con dos amarres de 10 y 11 m, piscina y ubicación privilegiada cerca del mar y del centro de Empuriabrava.

Casa adosada nº C a orillas del gran canal, con piscina y una ubicación privilegiada cerca del centro de Empuriabrava y de la playa. Los dos amarres de 10 y 11 metros facilitan el acceso a sus actividades náuticas.

La propiedad ha sido completamente renovada con materiales de alta calidad. En la planta baja, descubrirá una amplia zona de estar que incluye un salón, un comedor y una moderna cocina, todo ello con acceso a una agradable terraza con vistas al canal.

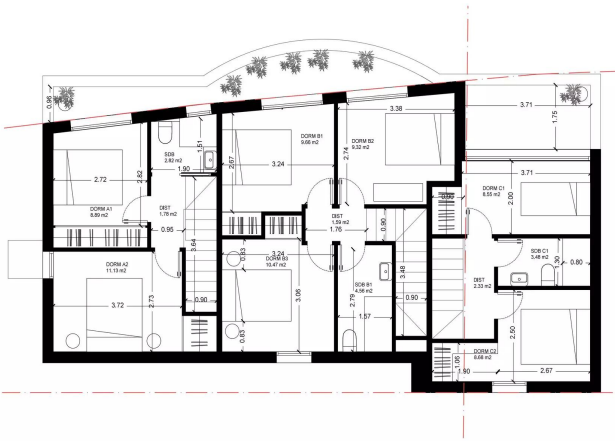
En la primera planta hay dos dormitorios y un cuarto de baño.

Disfrute también de un bonito jardín de 125 m² con piscina, ideal para momentos de relax.

Operación	Venta
Tipo	Casa con amarre
Situación	Port Empuries B, Empuriabrava
Sup. Construida	70 m ²
Cédula hab.	
Estado	
Habitaciones	2
Baños	1 baño
Parking	Sí
Jardín	125 m ²
Amarre	Sí
Piscina	Sí
Aire acondicionado	Sí
Canal	Sí

745.000 €





PROYECTO	CASA EMPURIAS 011
PROYECTISTA	EDAF
CLIENTE	CRE E. CLUSTON
UBICACION	AVDA. ROBERTO DEL VAL
INDICACION	NÚMERO 3 LLA SANTOPIERRE
ESCALA	1:100
FECHA	2006
PROYECTISTA	EDAF
PROYECTISTA	EDAF