

## Descubre esta nueva casa en Empuriabrava, situada junto al canal, con amarre de 11 m, piscina y a un paso del centro y la playa.

Casa moderna nº A totalmente renovada en el gran canal de Empuriabrava, con un amarre de 11 m. Situada en esquina, cuenta con un gran jardín con piscina.

En la planta baja, encontrará una amplia sala de estar con una cocina totalmente equipada y un salón-comedor, todo ello con acceso al jardín de 100 m<sup>2</sup> y a la piscina.

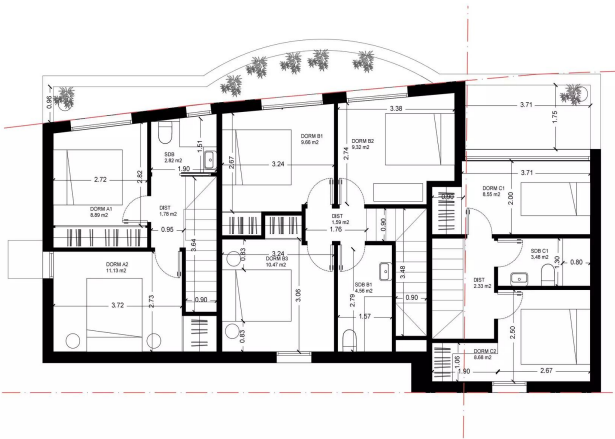
En la planta superior, dos dormitorios con cuarto de baño completan este espacio. También hay disponible una plaza de aparcamiento exterior.

Con una ubicación ideal cerca del centro y de la playa, esta propiedad está en construcción y representa una gran oportunidad de inversión.

Operación	Venta
Tipo	Casa con amarre
Situación	Port Empuries B, Empuriabrava
Sup. Construida	74 m <sup>2</sup>
Cédula hab.	
Estado	
Habitaciones	2
Baños	1 baño
Parking	Sí
Amarre	Sí
Piscina	Sí
Calefacción	Sí

640.000 €





PROYECTO	CASA EMPURIAS 011
PROYECTISTA	EDAL
CLIENTE	CRE E. CLUSTON
UBICACION	AVDA. ROBERTO DEL VAL
INDICACION	NÚMERO 111
INDICACION	INDICACION
INDICACION	A006
INDICACION	INDICACION
INDICACION	INDICACION