

Terreno en Puig Rom

Terreno con unas vistas inmejorables de Roses, Costa Brava.

Hay un anteproyecto aprobado de una casa de 1 y 2 plantas basado sobre el cuadro de superficies.

La superficie construida de la parcela en Roses, es de 115 m2 de vivienda, 18.50 m2 de porche y 42 m2 de garaje, con un total construido de 175,50 M2.

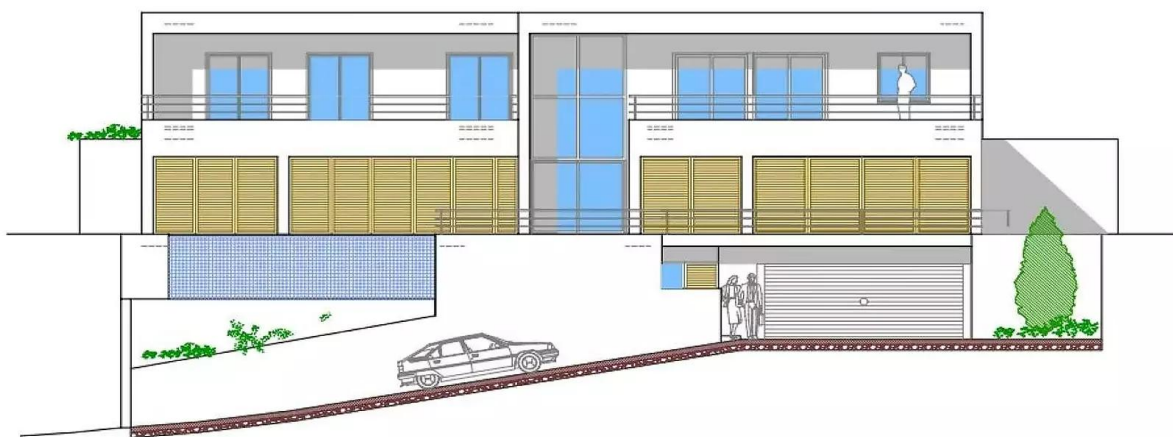
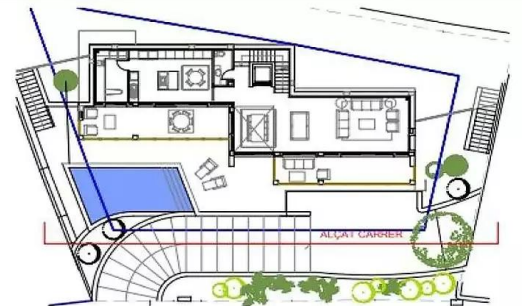
Podrán tener la información de memoria de calidades tanto los detalles de estructura, tipo de forjado, sistema envolvente y paredes interiores, fachada, paredes interiores, tipo de cubierta, revestimientos, el acabado de fachada, acabados interiores, tipo de yesos, pavimentos exteriores de hormigón armado impreso en zonas de tráfico rodado, pavimentos interiores, con gres porcelánico, detalles de carpintería interior, carpintería exterior. El detalle de una cocina muy amplia con muebles a medida, instalaciones, baños, instalación eléctrica, la instalación de la climatización, instalación solar ACS, instalación de ventilación, instalación de tv, y de portero automático. Piscina de 7x3, con una buena coronación perimetral con piedra natural y el vallado de la parcela en Roses.

Tener una parcela en Roses, con un gran atractivo calidad precio.

Operación	Venta
Tipo	Terreno
Tipo de obra	Obra nueva
Municipio	Puig Rom

300.000 €





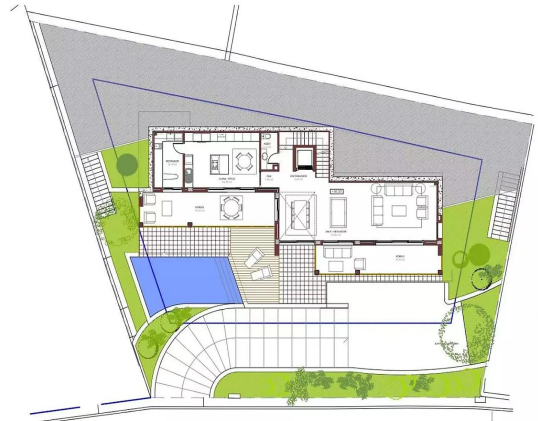
ALÇAT SUD (CARRER)





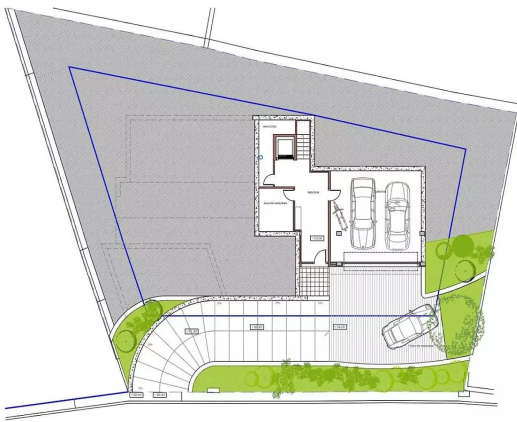
F. 1ª		
Superfície m²		86,70
INDEXTATGE		86,70
TOTAL		86,70

F. 2ª		
Superfície m²	Superfície m²	Superfície m²
INDEXTATGE	INDEXTATGE	INDEXTATGE
21,40	11,40	11,40
TOTAL		11,40



F. 1ª		
Superfície m²		86,70
INDEXTATGE		86,70
TOTAL		86,70

F. 2ª		
Superfície m²	Superfície m²	Superfície m²
INDEXTATGE	INDEXTATGE	INDEXTATGE
21,40	11,40	11,40
TOTAL		11,40



F. 3ª		
Superfície m²		86,70
INDEXTATGE		86,70
TOTAL		86,70

F. 4ª		
Superfície m²	Superfície m²	Superfície m²
INDEXTATGE	INDEXTATGE	INDEXTATGE
21,40	11,40	11,40
TOTAL		11,40

