

A-1946 Empuriabrava

Nouveau développement à Norfeu maison sur le canal avec amarrage privé de 12m. 507m² de terrain.

La maison a un terrain de 507m² et une surface habitable de 144,32m².

Au rez-de-chaussée se trouve une chambre avec salle de bain, un WC et un grand salon avec cuisine ouverte de 40,86m². Les grandes fenêtres donnent accès à la piscine, au jacuzzi et au jardin, d'où l'on peut accéder à l'amarrage de 12m.

Nous avons un garage de 18,89m² et un parking à l'intérieur de la parcelle.

Au premier étage il y a deux chambres en-suite, deux chambres doubles et une salle de bain complète.

Transaction	Vente
Type	Maison avec amarre
Type de construction	Nouveau
Situation	Norfeu, Empuriabrava
Sup. Construite	144 m ²
Cert. habitabilité	
État	
Chambres	5
Salles de bains	4 salles de bains , 1 toilette
Parking	Oui
Garage	Oui
Terrasse	Oui
Jardin	Oui
Amarrage	Oui
Piscine	Oui
Chauffage	Oui
Climatisation	Oui
Terrain	507 m ²
Canal	Oui

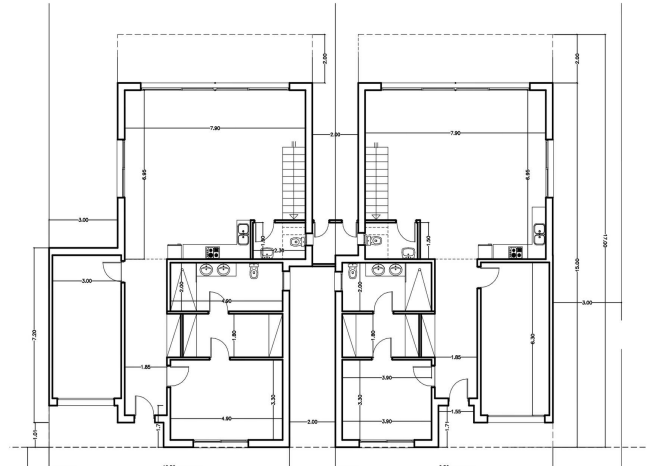
1.350.000 €





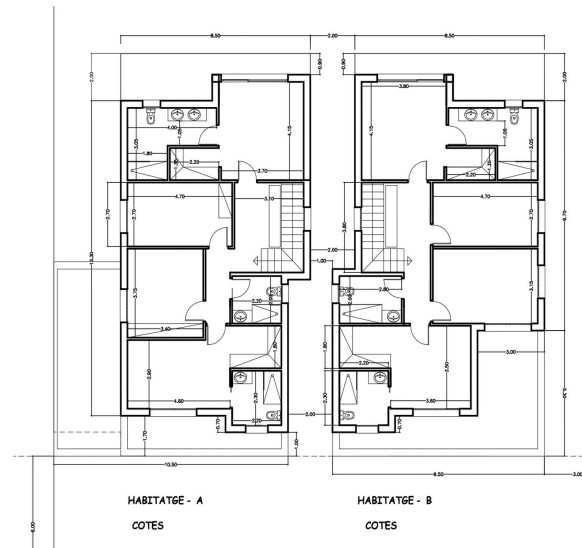
HABITATGE - A
UTE-A
114,08m²
84,1200 m²

HABITATGE - B
UTE-B
115,23m²
83,0800 m²



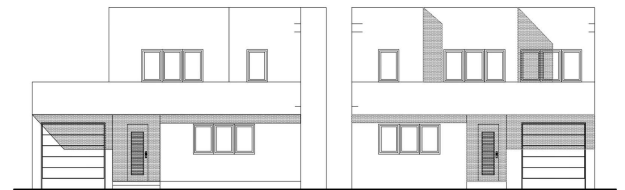
HABITATGE - A
COTES

HABITATGE - B
COTES

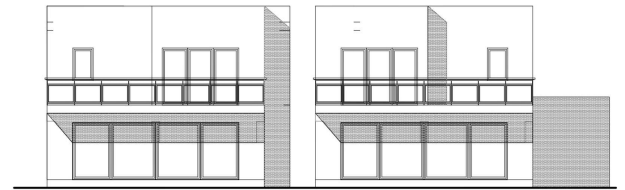


HABITATGE - A
COTES

HABITATGE - B
COTES



ALÇAT PRINCIPAL



ALÇAT POSTERIOR