

Terrain à Puig Rom

Terrain avec vue imprenable sur Roses, Costa Brava. Il existe un avant-projet approuvé pour une maison à 1 et 2 étages basé sur le plan de surface.

La superficie construite du terrain à Roses est de 115 m2 de logement, 18,50 m2 de porche et 42 m2 de garage, avec une superficie totale construite de 175,50 M2.

Les détails de la structure, type de dalle, système d'enveloppe et murs intérieurs, façade, murs intérieurs, type de toiture, revêtements, finition de façade, finitions intérieures, type d'enduit, revêtement de sol extérieur pourront avoir des informations de mémoire de qualité imprimées renforcées. béton dans les zones de circulation routière, revêtements de sol intérieurs, avec grès cérame, détails de menuiserie intérieure, menuiserie extérieure. Le détail d'une cuisine très spacieuse avec des meubles sur mesure, des installations, des salles de bains, une installation électrique, une installation de climatisation, une installation solaire ACS, une installation de ventilation, une installation TV et une installation d'interphone. Piscine 7x3, avec une bonne couronne périmétrique en pierre naturelle et la clôture du terrain à Roses.

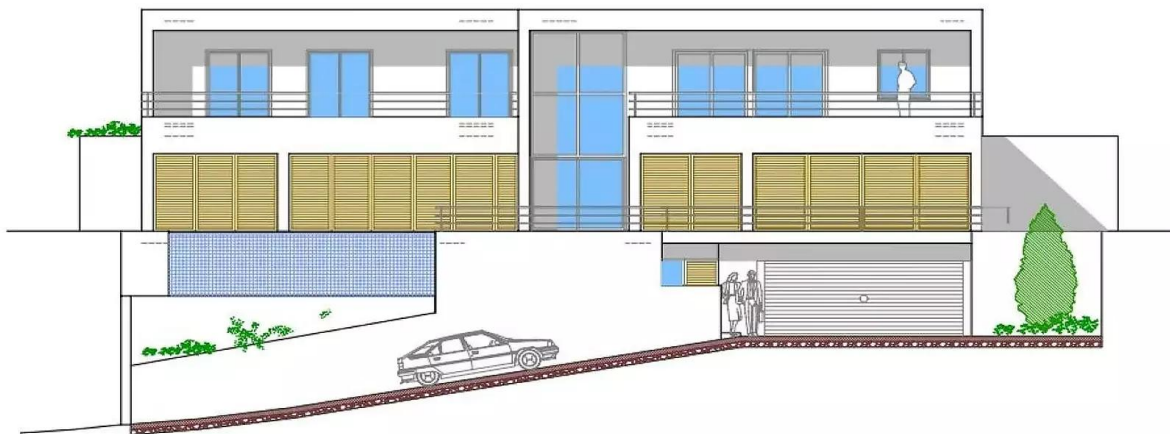
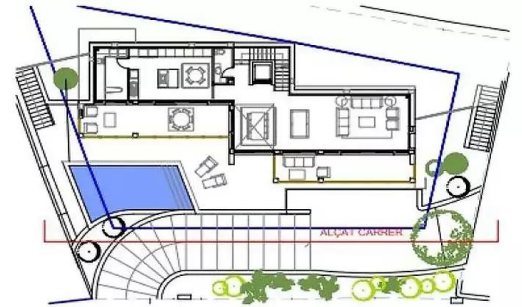
Avoir un terrain à Roses, avec un rapport qualité-prix très attractif.

Transaction	Vente
Type	Terrain
Type de construction	Nouveau
Situation	Calle Pujada al Puig Rom, Roses

Cert. habitabilité
État

279.000 €





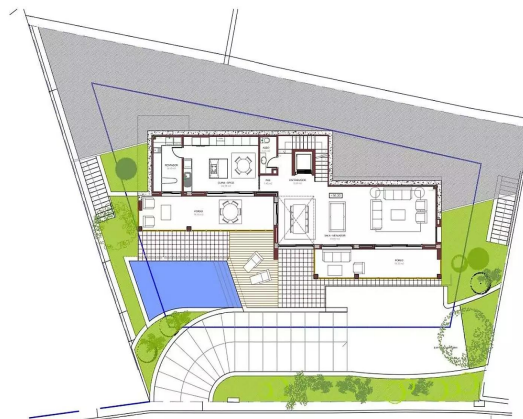
ALÇAT SUD (CARRER)





F. 1 ^a		Superficie útil	
INMEDIATA		86,70	
TOTAL		86,70	

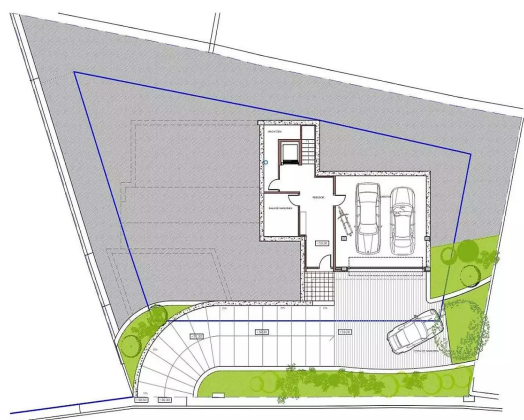
F. 2 ^a		Superficie útil	
INMEDIATA	11,149	11,149	
TOTAL		11,149	



F. 3 ^a		Superficie útil	
INMEDIATA		81,80	
TOTAL		81,80	

F. 4 ^a		Superficie útil	
INMEDIATA	105,80	105,80	
TOTAL		105,80	

F. 5 ^a		Superficie útil	
INMEDIATA	105,80	105,80	
TOTAL		105,80	



F. 6 ^a		Superficie útil	
INMEDIATA		28,90	
TOTAL		28,90	

F. 7 ^a		Superficie útil	
INMEDIATA	62,35	62,35	
TOTAL		62,35	

