

Terrain à Puig Rom

Terrain avec vue imprenable sur Roses, Costa Brava.

Il existe un avant-projet approuvé pour une maison à 1 et 2 étages basé sur le plan de surface.

La superficie construite du terrain à Roses est de 115 m2 de logement, 18,50 m2 de porche et 42 m2 de garage, avec une superficie totale construite de 175,50 M2.

Les détails de la structure, type de dalle, système d'enveloppe et murs intérieurs, façade, murs intérieurs, type de toiture, revêtements, finition de façade, finitions intérieures, type d'enduit, revêtement de sol extérieur pourront avoir des informations de mémoire de qualité imprimées renforcées. béton dans les zones de circulation routière, revêtements de sol intérieurs, avec grès cérame, détails de menuiserie intérieure, menuiserie extérieure. Le détail d'une cuisine très spacieuse avec des meubles sur mesure, des installations, des salles de bains, une installation électrique, une installation de climatisation, une installation solaire ACS, une installation de ventilation, une installation TV et une installation d'interphone. Piscine 7x3, avec une bonne couronne périmétrique en pierre naturelle et la clôture du terrain à Roses.

Avoir un terrain à Roses, avec un rapport qualité-prix très attractif.

Transaction

Type

Type de construction

Commune

Vente

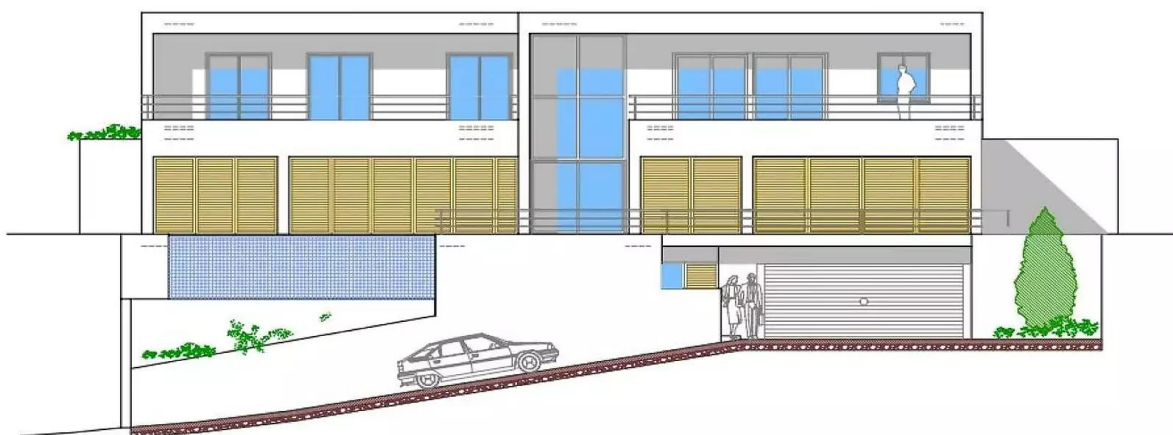
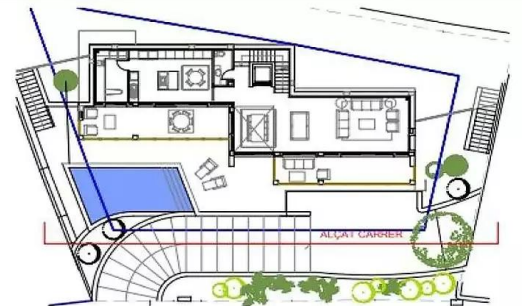
Terrain

Nouveau

Puig Rom

300.000 €





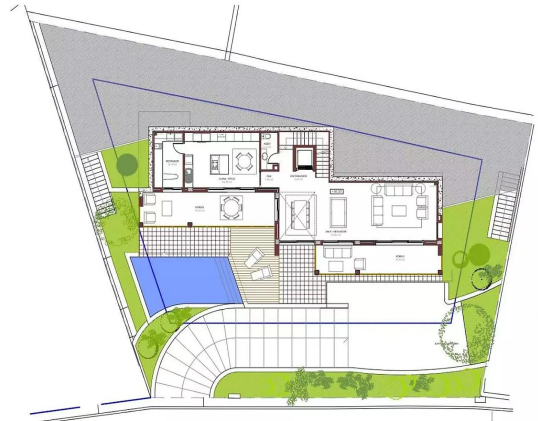
ALÇAT SUD (CARRER)





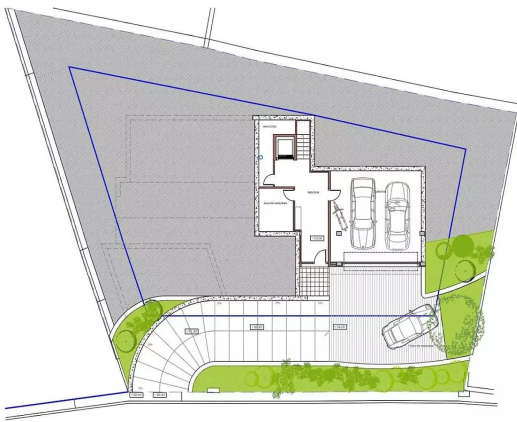
F. 1ª		
Superfície m²	Superfície m²	Superfície m²
INDEPENDENT	86,70	
TOTAL	86,70	

F. 2ª		
Superfície m²	Superfície m²	Superfície m²
INDEPENDENT	11,180	
TOTAL	11,180	



F. 3ª		
Superfície m²	Superfície m²	Superfície m²
INDEPENDENT	86,70	
TOTAL	86,70	

F. 4ª		
Superfície m²	Superfície m²	Superfície m²
INDEPENDENT	11,180	
TOTAL	11,180	



F. 5ª		
Superfície m²	Superfície m²	Superfície m²
INDEPENDENT	86,70	
TOTAL	86,70	

F. 6ª		
Superfície m²	Superfície m²	Superfície m²
INDEPENDENT	11,180	
TOTAL	11,180	

