

PROMOCIÓN

Calle PEDRAFORCA de ROSES



ANTEPROYECTO
PROMOCIÓN DE 4 PISOS



TERRENO MAS MATAS

Situación:
Calle PEDRAFORCA de la URBANIZACIÓN MAS MATAS de
Roses.
Cerca del Centro del pueblo y de los Centros Comerciales.

SUPERFICIES: 148 m² (Fachada 8 m x Fondo 18,50 m)

EDIFICABILIDAD: Planta Baja + 3 PL

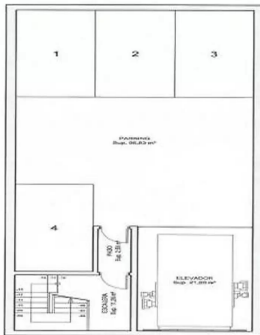
SUBTERRANEO: Con Elevador y Capacidad para 4 PARKINGS

PLANTA BAJA: Sup.Construida 62.16 m²

1º PLANTA: Sup.Construida 92.48 m²

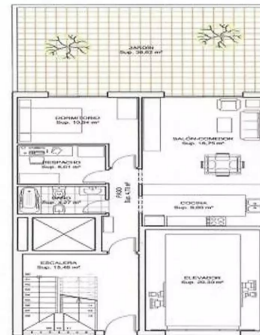
2º PLANTA: Sup.Construida 92.48 m²

3º PLANTA: Sup.Construida 118.87 m²



SUPERFICIES ÚTILES PLANTA SÓTANO	
ESTANCIAS	m ²
ESCALERA	11,20
PASO	2,56
PARKINGS	88,83
ELEVADOR	21,06
TOTAL	133,65
SUPERFICIE CONSTRUIDA: 148,74 m ²	

PLANTA SÓTANO
E: 1/100



SUPERFICIES ÚTILES PLANTA BAJA	
ESTANCIAS	m ²
PASO	4,75
COCINA	8,00
BANIO	4,27
DESPACHO	6,03
DORMITORIO	10,94
SALON-COMEDOR	18,75
TOTAL	53,74
SUPERFICIE CONSTRUIDA: 62,16 m ²	

PLANTA BAJA
E: 1/100



Builders special offer! 4 apartments building with building plans.

<p>We propose you that land to build in the Mas Matas district in Roses. Possibility to build 4 apartments more underground.

<p><p>Impact per apartment of € 35

000.<p><p>Attention promoters!

<p><p>Request more information!<p>

Transaction Sale
Category Plot
Land 148

140.000 €



