

Doppelhaushälfte mit zwei Liegeplätzen von 10 und 11 m, Swimmingpool und privilegierter Lage in der Nähe des Meeres und des

Doppelhaushälfte Nr. C am Ufer des Canal Grande mit Swimmingpool und erstklassiger Lage nahe dem Zentrum von Empuriabrava und dem Strand. Die beiden 10- und 11-Meter-Liegeplätze ermöglichen einen einfachen Zugang zu Ihren Wassersportarten.

Das Anwesen wurde komplett mit hochwertigen Materialien renoviert. Im Erdgeschoss erwartet Sie ein großzügiger Wohnbereich mit Wohnzimmer, Esszimmer und moderner Küche, die alle auf eine schöne Terrasse mit Blick auf den Kanal führen.

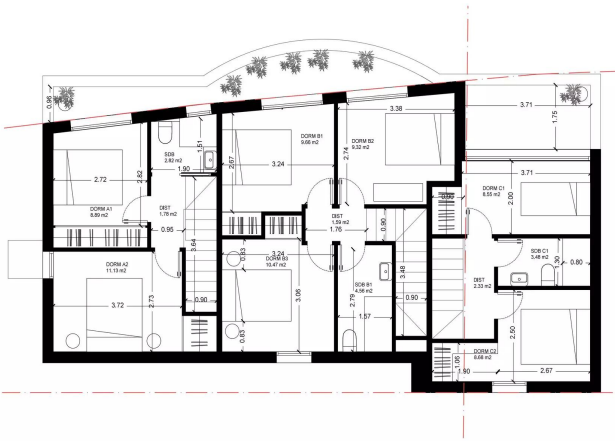
Im ersten Stock befinden sich zwei Schlafzimmer und ein Badezimmer.

Genießen Sie außerdem einen schönen 125 m² großen Garten mit Swimmingpool – ideal für entspannende Momente.

Transaktion	Verkauf
Typ	Haus mit Liegeplatz
Gemeinde	Port Empuries B, Empuriabrava
Wohnfläche	70 m ²
Bewohnb. Zeugnis	
Zustand	
Schlafzimmer	2
Badezimmer	1 badezimmer
Parking	Ja
Garten	125 m ²
Anlegesteg	Ja
Schwimmbad	Ja
Klimaanlage	Ja
Kanal	Ja

745.000 €





PROYECTO	CASA EMPURIBRAVA 011
PROYECTANTE	EDAL
CLIENTE	CREA CLUSTERS
UBICACION	AVDA. ROBERTO DEL VAL
INDICACION	NÚMERO 3 LLA SANTOPIERRE
ESCALA	1:100
FECHA	2018
PROYECTO	A006
PROYECTANTE	EDAL
PROYECTANTE	EDAL