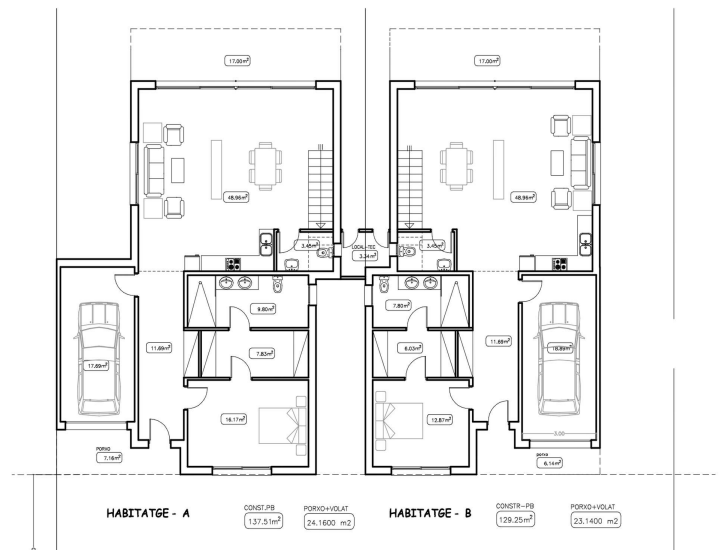


CONJUNT PL·BAIXA MOD-5

67.2900 m<sup>2</sup>



CONJUNT PL·PIS MOD-5



A-1946 Empuriabrava

Neue Entwicklung in Norfeu, Haus am Kanal mit privatem Liegeplatz von 12m. 507m<sup>2</sup> Land.

Das Haus hat ein Grundstück von 507m<sup>2</sup> und eine Wohnfläche von 144,32m<sup>2</sup>.

Im Erdgeschoss finden wir ein Schlafzimmer mit Bad, eine Toilette und ein großes Wohnzimmer mit offener Küche von 40,86m<sup>2</sup> von den großen Fenstern haben wir Zugang zum Pool, Jacuzzi und Garten, von wo aus wir Zugang zu den Liegeplatz von 12m haben.

Wir haben eine Garage von 18.89m<sup>2</sup> und Parkplatz innerhalb des Grundstücks.

Im ersten Stock gibt es zwei en-suite Schlafzimmer, zwei Doppelzimmer und ein komplettes Badezimmer.

Transaktion	Verkauf
Typ	Haus mit Liegeplatz
Bauart	Neubau
Gemeinde	Norfeu, Empuriabrava
Wohnfläche	144 m <sup>2</sup>
Bewohnb. Zeugnis	
Zustand	
Schlafzimmer	5
Badezimmer	4 badezimmer , 1 toilette
Parking	Ja
Garage	Ja
Terrasse	Ja
Garten	Ja
Anlegesteg	Ja
Schwimmbad	Ja
Heizung	Ja
Klimaanlage	Ja
Grundstück	507 m <sup>2</sup>
Kanal	Ja

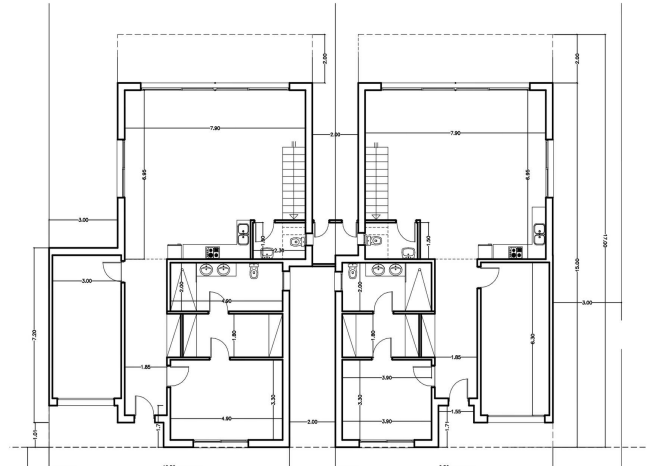
1.350.000 €





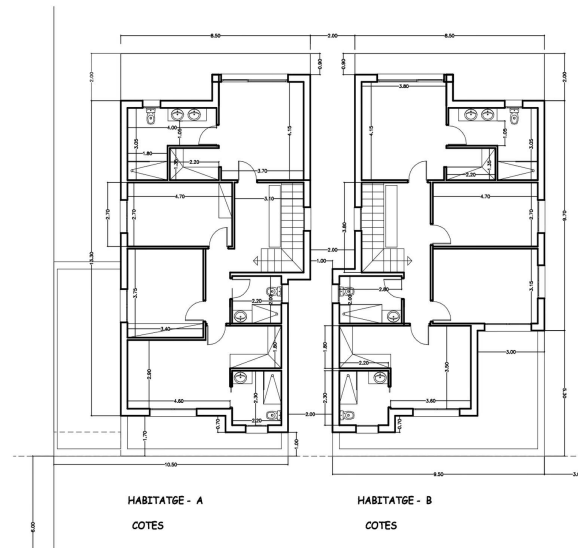
HABITATGE - A  
 UTE-A  
 84.1200 m<sup>2</sup>

HABITATGE - B  
 UTE-B  
 83.0800 m<sup>2</sup>



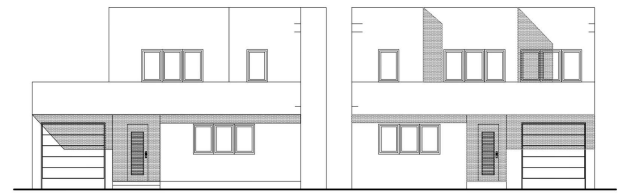
HABITATGE - A  
 COTES

HABITATGE - B  
 COTES

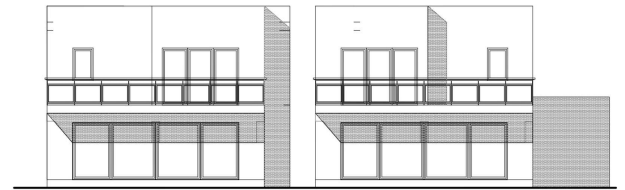


HABITATGE - A  
 COTES

HABITATGE - B  
 COTES



ALÇAT PRINCIPAL



ALÇAT POSTERIOR