

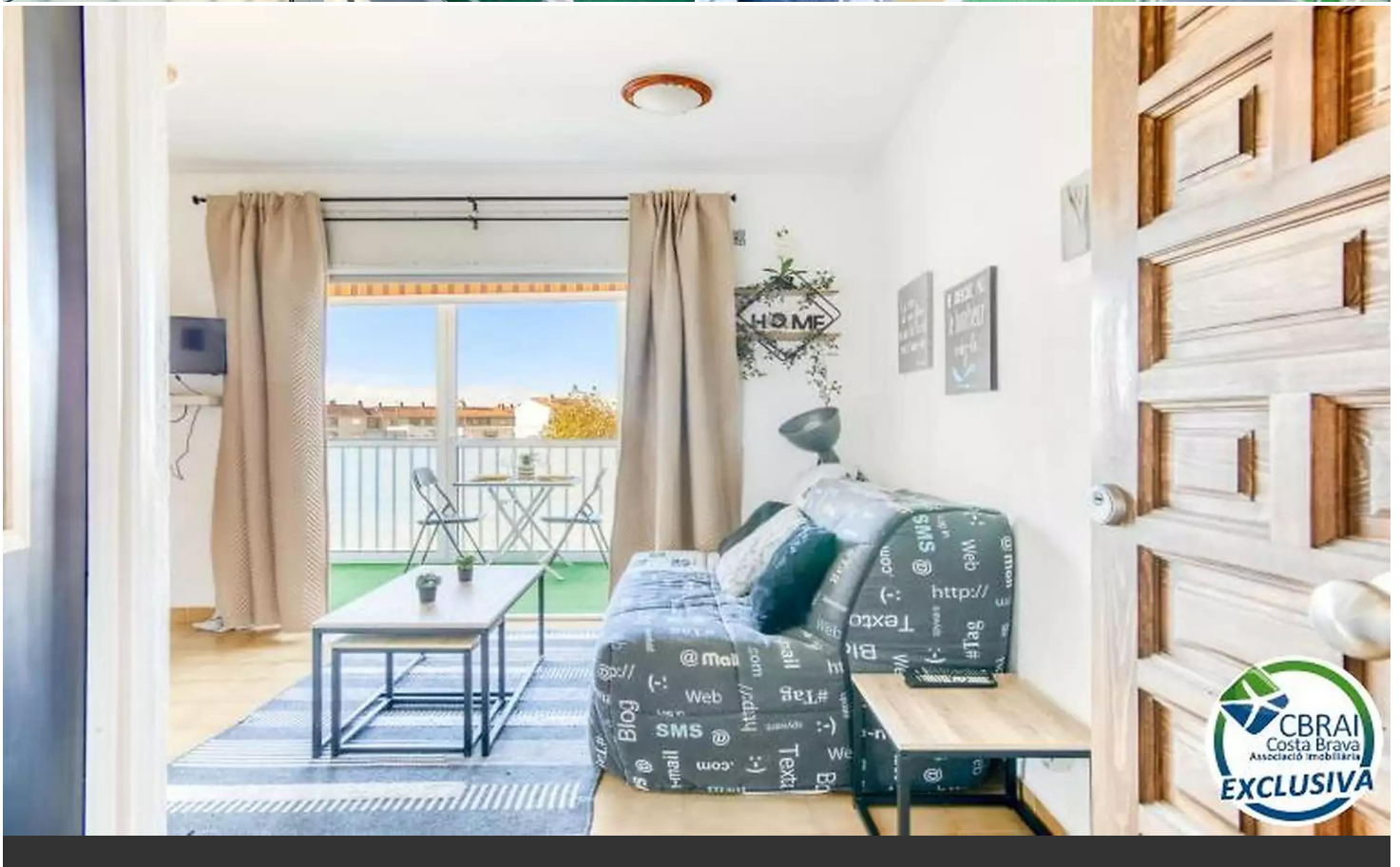
Acollidor estudi amb terrassa tancada al Sector Flamicell

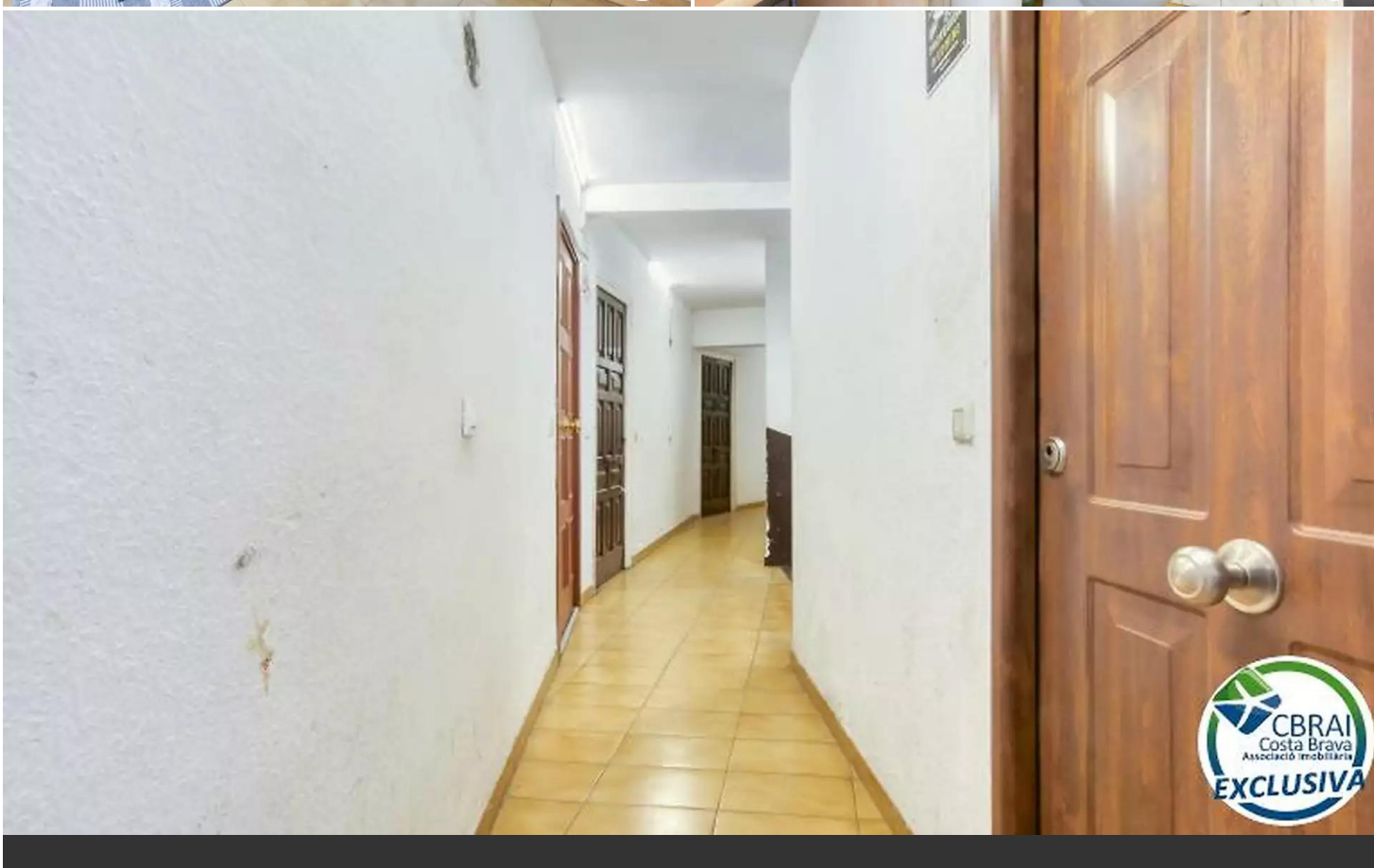
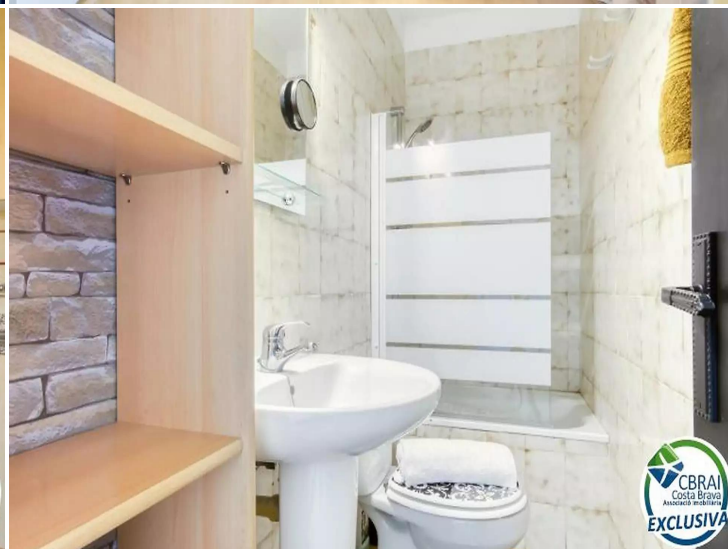
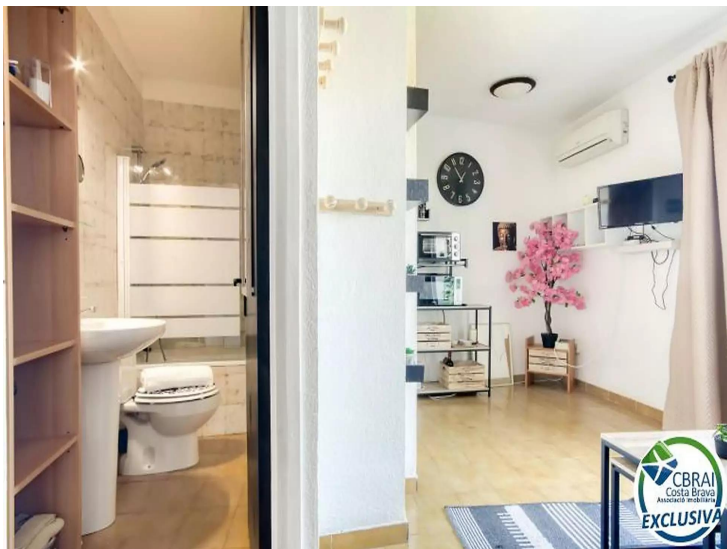
Aquest acollidor estudi es troba a la tercera i darrera planta d'un edifici sense ascensor, oferint tranquil·litat i privacitat. Està situat al Sector Flamicell, una zona pràctica i ben comunicada, a prop de comerços i a només 2,2 km del mar. Disposa d'un espai ben distribuït, on la cuina americana s'integra amb la sala-menjador, creant un ambient pràctic i confortable. La sala compta amb aire condicionat, garantint comoditat durant tot l'any. Des d'aquesta estança s'accedeix a una terrassa completament tancada, perfecta per gaudir-la els 365 dies de l'any, ja sigui com a zona de relax, espai de treball o menjador addicional. L'estudi compta també amb un bany complet amb banyera. Es ven totalment equipat i llest per entrar-hi a viure, ideal tant com a primera residència, inversió o escapada urbana.

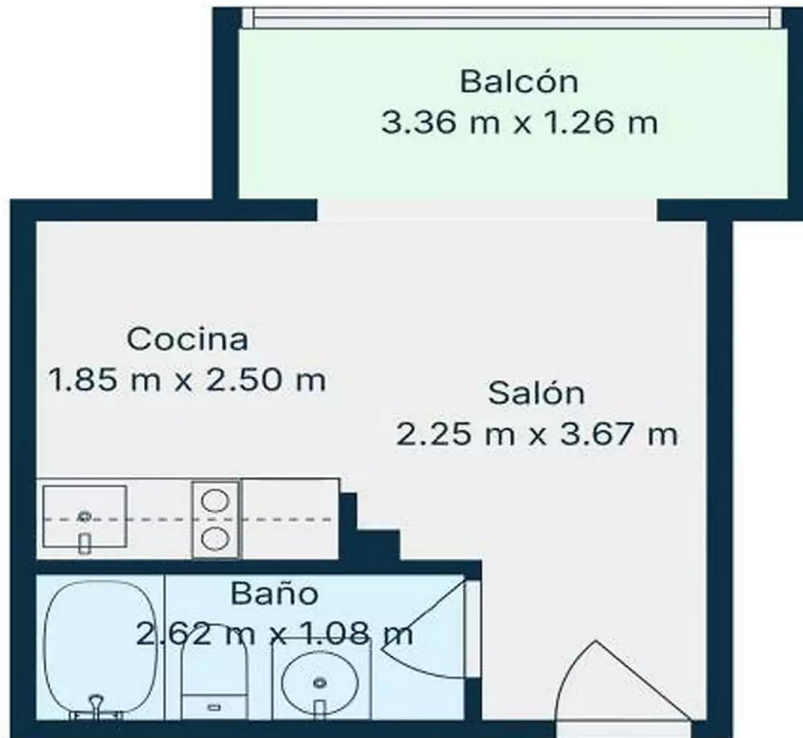
Operació	Venda
Tipus	Apartament
Situació	Calle Flamicell, Empuriabrava
Sup. Construïda	25 m ²
Sup. Útil	20 m ²
Cèdula hab.	
Estat	Bon estat
Bany	1 bany
Terrassa	5 m ²
Calefacció	Sí
Aire condicionat	Sí
Moblat	Sí

69.000 €









TOTAL: 15 m2
Planta baja: 15 m2
ÀREAS EXCLUIDAS: BALCÓN: 4 m2, MUROS: 4 m2

