

Casa adossada en canal, amb dues amarres de 10 i 11 m, piscina i ubicació perfecta a prop de la platja i el centre d'Empuriabrava.

Casa adossada núm. C a la vora del Gran Canal, amb piscina i una ubicació privilegiada a prop del centre d'Empuriabrava i de la platja. Els dos amarradors de 10 i 11 metres proporcionen un fàcil accés als vostres esports aquàtics.

La propietat ha estat completament reformada amb materials d'alta qualitat. A la planta baixa, descobriu una àmplia sala d'estar que inclou una sala d'estar, un menjador i una cuina moderna, totes amb sortida a una agradable terrassa amb vistes al canal.

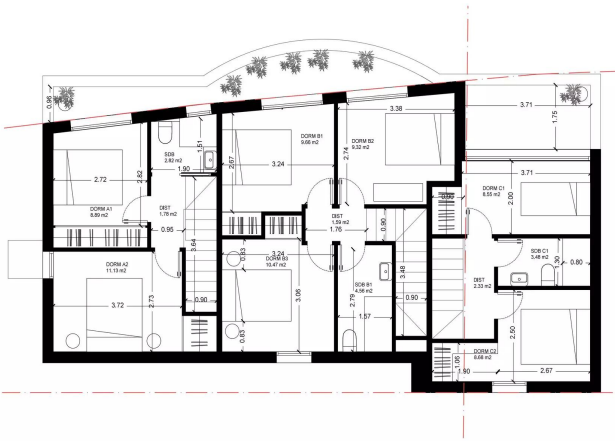
A la primera planta, hi ha dos dormitoris i un bany.

També gaudiu d'un bonic jardí de 125 m² amb piscina, ideal per a moments de relaxació.

Operació	Venda
Tipus	Casa amb amarratge
Situació	Port Empuries B, Empuriabrava
Sup. Construïda	70 m ²
Cèdula hab.	
Estat	
Habitacions	2
Bany	1 bany
Pàrquing	Sí
Jardí	125 m ²
Amarre	Sí
Piscina	Sí
Aire condicionat	Sí
Canal	Sí

745.000 €





PROYECTO	CASA EMPURIBRA 011
PROYECTANTE	EDAT
PROYECTO	CRE E. CLUSTERS
PROYECTANTE	ASO. BARCELONA VILA
PROYECTO	NORMES S. L.L. SUPLENTORES
PROYECTANTE	EDAT
PROYECTO	A006
PROYECTANTE	EDAT
PROYECTO	CASA EMPURIBRA 011
PROYECTANTE	EDAT