

Moderna vila davant del canal a prop de la platja amb piscina i impressionants vistes. Ideal per gaudir d'un estil de vida exclusiu.

Casa adossada nº B a la vora del Gran Canal, que ofereix una piscina i una ubicació privilegiada a prop del centre d'Empuriabrava i de la platja. El pontó de 8 metres proporciona un fàcil accés a les vostres activitats aquàtiques.

La propietat ha estat completament reformada amb materials d'alta qualitat. A la planta baixa, descobriu una àmplia sala d'estar que inclou una sala d'estar, un menjador i una cuina moderna, totes amb accés a una agradable terrassa amb vistes al canal.

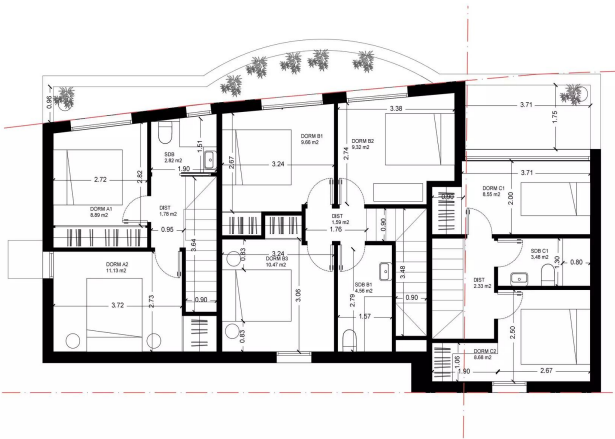
A la primera planta, hi ha tres dormitoris i un bany.

També gaudiu d'un bonic jardí de 96 m² amb piscina, ideal per a moments de relaxació.

Operació	Venda
Tipus	Casa amb amarratge
Situació	Port Empuries B, Empuriabrava
Sup. Construïda	97 m ²
Cèdula hab.	
Estat	
Habitacions	3
Bany	1 bany
Pàrquing	Sí
Amarre	Sí
Piscina	Sí
Calefacció	Sí

699.000 €





PROYECTO	CASA EMPURIES 011
PROYECTANTE	EDAF
CLIENTE	CRE E. CLUSTON
UBICACION	AVDA. ROBERTO DEL VAL
INDICACION	NÚMERO 3 LLA SANTOPIERRE
ESCALA	1:100
FECHA	2017
PROYECTANTE	A006
PROYECTANTE	EDAF
PROYECTANTE	EDAF