



Terreny a Puig Rom

Terreny amb unes vistes immillorables de Roses, Costa Brava.

Hi ha un avantprojecte aprovat d'una casa de 1 i 2 plantes basat sobre el quadre de superfícies.

La superfície construïda de la parcel·la a Roses és de 115 m2 d'habitatge, 18,50 m2 de porxo i 42 m2 de garatge, amb un total construït de 175,50 M2.

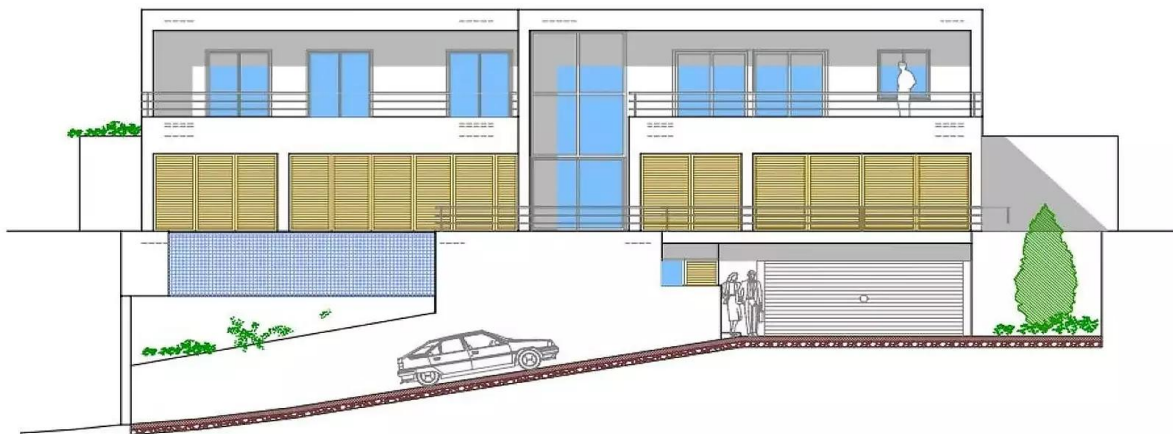
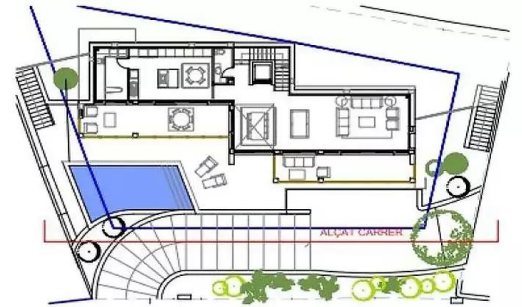
Podran tenir la informació de memòria de qualitats tant els detalls d'estructura, tipus de forjat, sistema envoltant i parets interiors, façana, parets interiors, tipus de coberta, revestiments, acabat de façana, acabats interiors, tipus de guixos, paviments exteriors de formigó armat imprès a zones de trànsit rodat, paviments interiors, amb gres porcellànic, detalls de fusteria interior, fusteria exterior. El detall d'una cuina molt àmplia amb mobles a mida, instal·lacions, banys, instal·lació elèctrica, la instal·lació de la climatització, instal·lació solar ACS, instal·lació de ventilació, instal·lació de tv i de porter automàtic. Piscina de 7x3, amb una bona coronació perimetral amb pedra natural i la tanca de la parcel·la a Roses.

Tenir una parcel·la a Roses, amb un gran atractiu qualitat preu.

Operació	Venda
Tipus	Terreny
Tipus d'obra	Obra nova
Situació	Calle Pujada al Puig Rom, Roses
Cèdula hab.	
Estat	

279.000 €





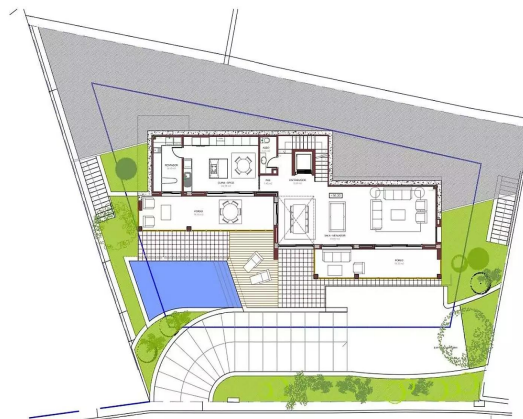
ALÇAT SUD (CARRER)





F. 1ª		Superfície útil
INDEPENDENT		86,70
TOTAL		86,70

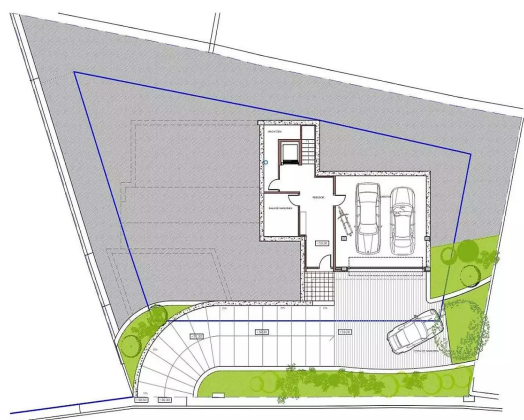
F. 1ª	Superfície Útil	Superfície Coberta 30% útil	Superfície Total General
INDEPENDENT	11,149	-	11,149
TOTAL			11,149



F. 1ª		Superfície útil
INDEPENDENT		81,80
TOTAL		81,80

F. 1ª	Superfície Útil	Superfície Coberta 30% útil	Superfície Total General
INDEPENDENT	105,80	18,75	124,55
TOTAL			124,55

F. 2ª		Superfície útil
INDEPENDENT		36,00
TOTAL		36,00



F. 2ª		Superfície útil
INDEPENDENT		80,28
TOTAL		80,28

F. 2ª	Superfície Útil	Superfície Coberta 30% útil	Superfície Total General
INDEPENDENT	64,29	-	64,29
INDEPENDENT	62,35	-	62,35
TOTAL			126,64

