



## Terreny a Puig Rom

Terreny amb unes vistes immillorables de Roses, Costa Brava.

Hi ha un avantprojecte aprovat d'una casa de 1 i 2 plantes basat sobre el quadre de superfícies.

La superfície construïda de la parcel·la a Roses és de 115 m2 d'habitatge, 18.50 m2 de porxo i 42 m2 de garatge, amb un total construït de 175,50 M2.

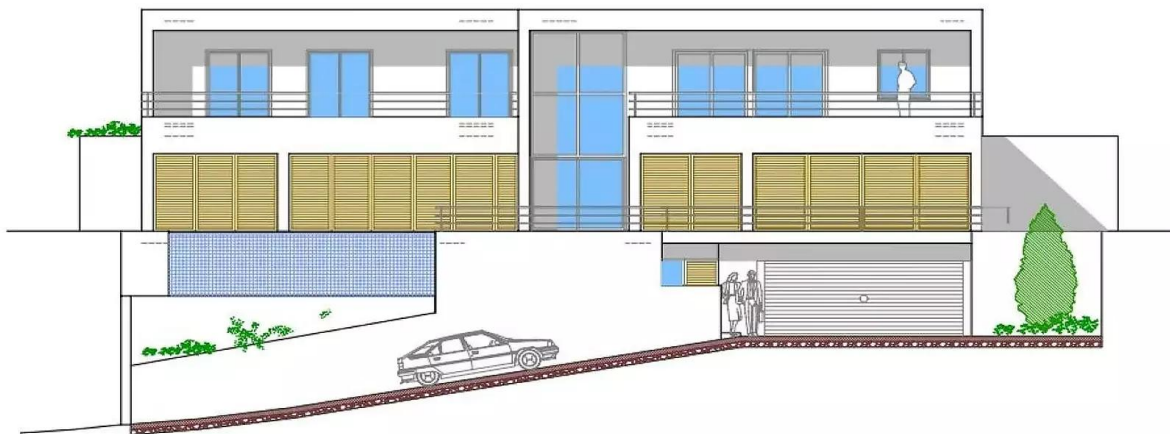
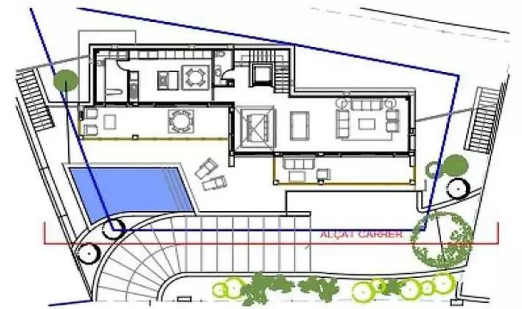
Podran tenir la informació de memòria de qualitats tant els detalls d'estructura, tipus de forjat, sistema envoltant i parets interiors, façana, parets interiors, tipus de coberta, revestiments, acabat de façana, acabats interiors, tipus de guixos, paviments exteriors de formigó armat imprès a zones de trànsit rodat, paviments interiors, amb gres porcellànic, detalls de fusteria interior, fusteria exterior. El detall d'una cuina molt àmplia amb mobles a mida, instal·lacions, banys, instal·lació elèctrica, la instal·lació de la climatització, instal·lació solar ACS, instal·lació de ventilació, instal·lació de tv i de porter automàtic. Piscina de 7x3, amb una bona coronació perimetral amb pedra natural i la tanca de la parcel·la a Roses.

Tenir una parcel·la a Roses, amb un gran atractiu qualitat preu.

Operació	Venda
Tipus	Terreny
Tipus d'obra	Obra nova
Municipi	Puig Rom

294.000 €





ALÇAT SUD (CARRER)

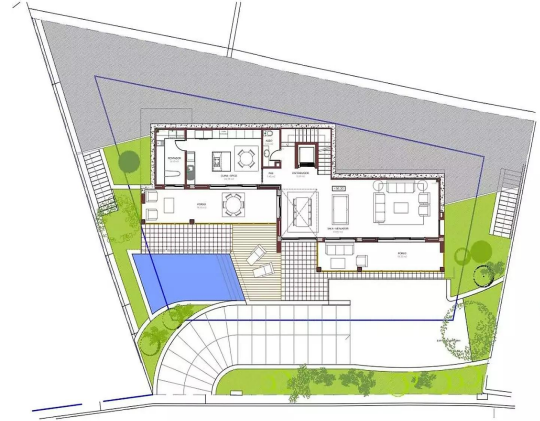




F. 1 <sup>a</sup> PLANTA		Superficie m <sup>2</sup>	
INDEPENDIENTE		86,70	
TOTAL		86,70	

F. 2 <sup>a</sup> PLANTA		Superficie m <sup>2</sup>	
INDEPENDIENTE	121,149	138,891	
TOTAL		138,891	



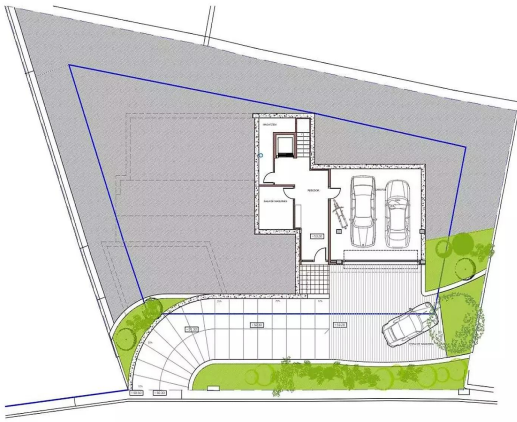
F. 3 <sup>a</sup> PLANTA		Superficie m <sup>2</sup>	
INDEPENDIENTE		81,83	
TOTAL		81,83	

F. 4 <sup>a</sup> PLANTA		Superficie m <sup>2</sup>	
INDEPENDIENTE	105,80	124,33	
TOTAL		124,33	

F. 5 <sup>a</sup> PLANTA		Superficie m <sup>2</sup>	
INDEPENDIENTE	105,80	124,33	
TOTAL		124,33	



F. 6 <sup>a</sup> PLANTA		Superficie m <sup>2</sup>	
INDEPENDIENTE		80,33	
TOTAL		80,33	

F. 7 <sup>a</sup> PLANTA		Superficie m <sup>2</sup>	
INDEPENDIENTE	84,29	46,29	
TOTAL		46,29	

